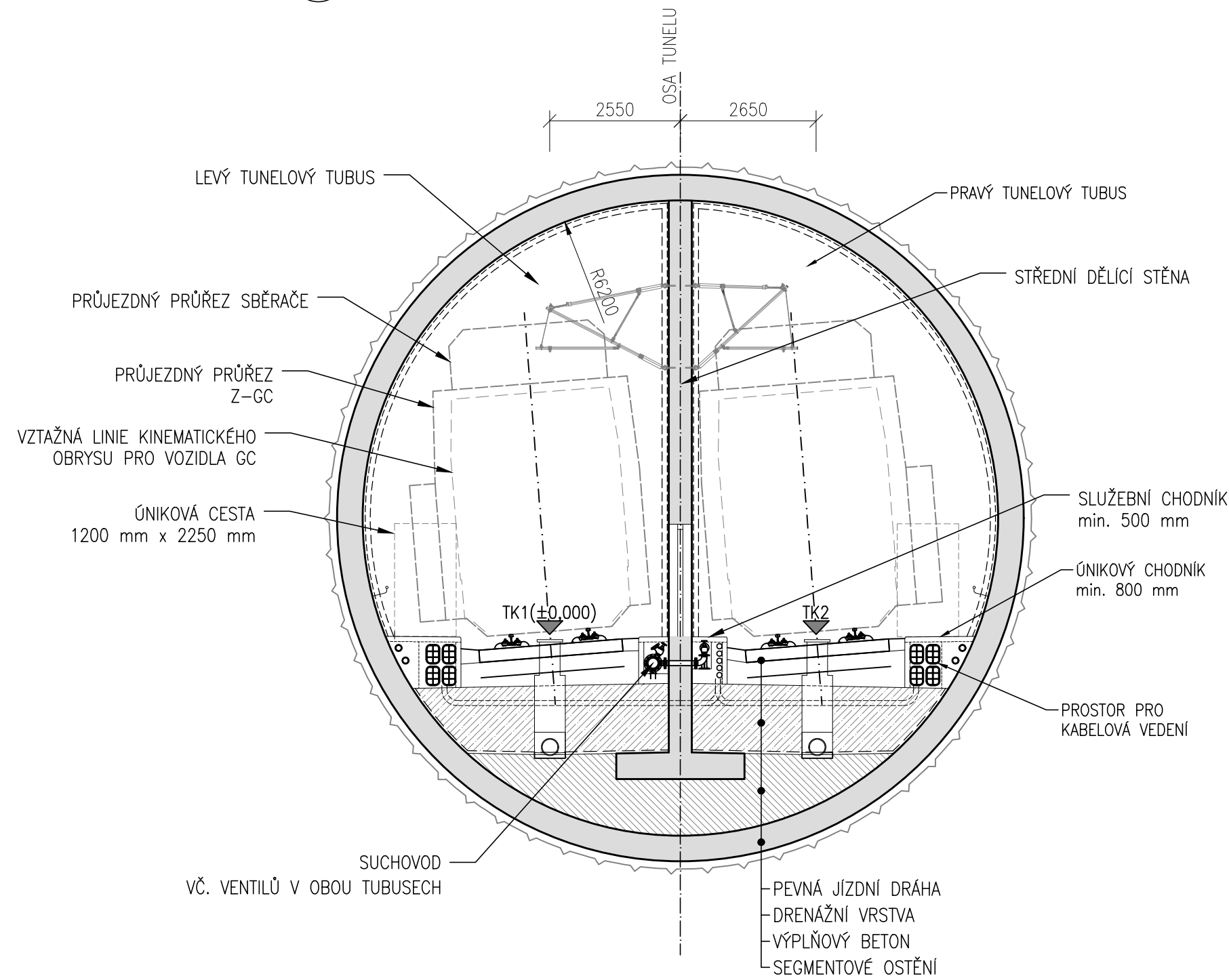
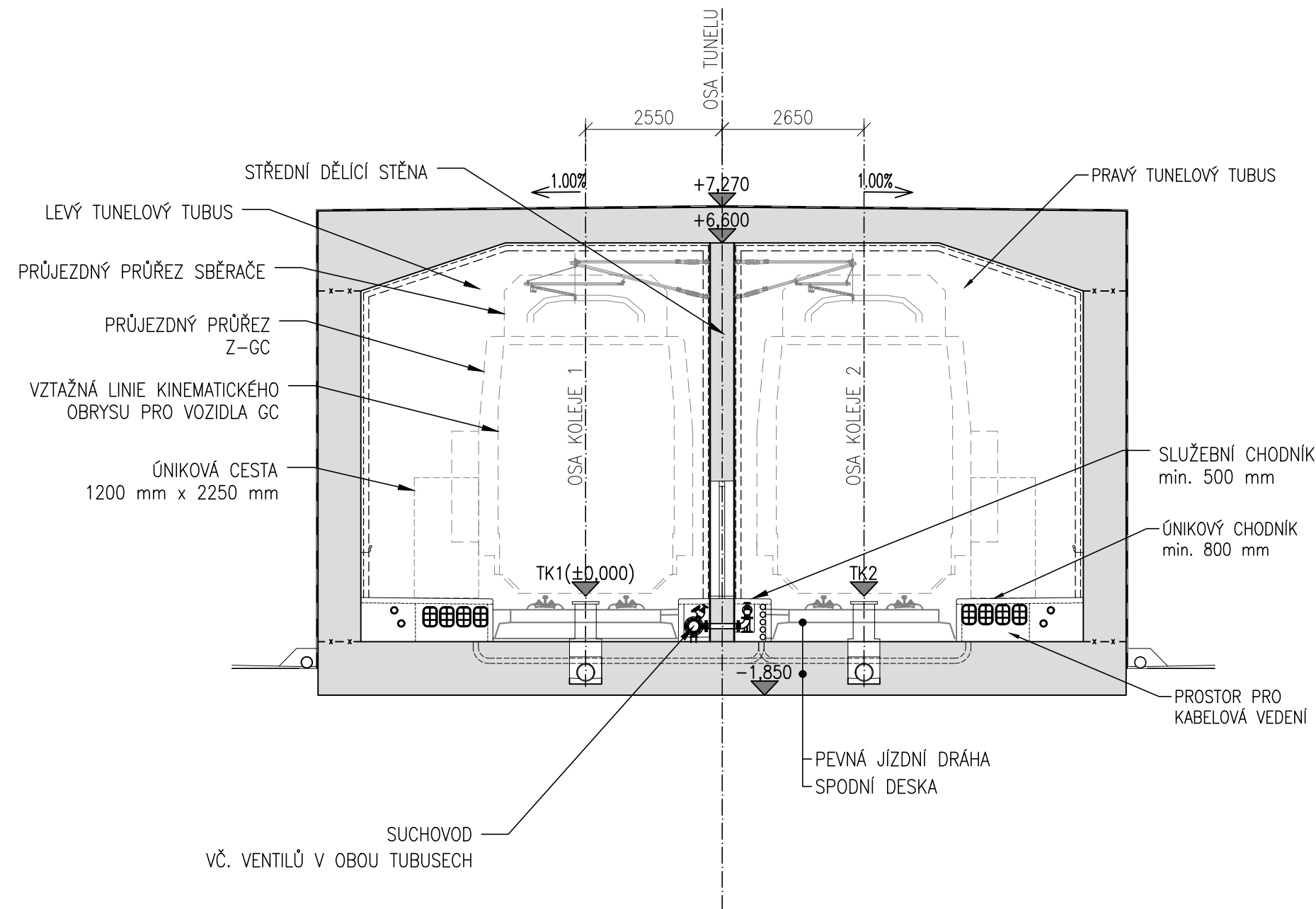


VARIANTE TBM 1
1:100



HLOUBENÝ TUNEL POD D3 2
-
1:100



LEGENDA:

-----	STAVEBNÍ TOLERANCE
- - - - -	POJISTNÝ PROSTOR
TK	TEMENO KOLEJNICE

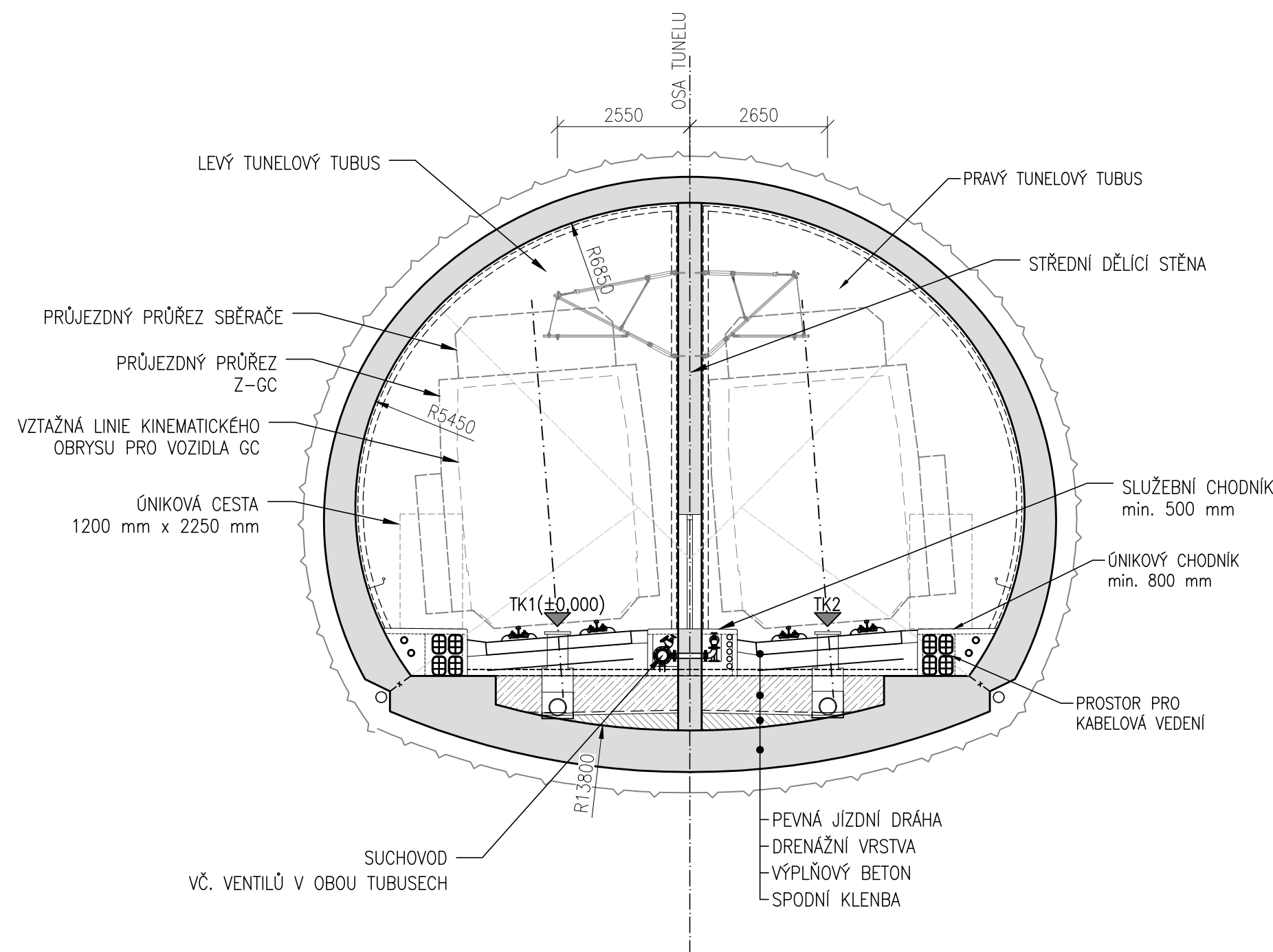
POZNÁMKY:

1. PRÍČNÉ REZY JSÚ ZOBRAZENÉ V SMERE STANIČNÍ
2. POŽADOVANÉ PARAMETRY PRÍČNEHO REZU JSÚ:
 - MINIMÁLNI SVETLÁ PLOCHA KAŽDEHO TUNELOVÉHO TUBUSU JE 42 m²
 - STREDNÍ DELÍCI PRÍČKA JE MAXIMÁLNI ŠÍRKY 450 mm
 - STRED DELÍCI PRÍČKA JE VZDALEN OD OSY KOLEJE 6.1 2550 mm, OD OSY KOLEJE 6.2 2650 mm
 - STAVEBNÍ TOLERANCA: LIC TUNELOVÉHO OSTEŇI 50 mm, LIC DELÍCI STĚNY 30 mm
 - POJISTNÝ PROSTOR: LIC TUNELOVÉHO STĚNI I DELÍCI PRÍČKA 100 mm
 - MAXIMÁLNI VÝŠKA KONSTRUKCIE V PRÍČNEM REZU HLOBUENÉHO TUNELU PD D3 JE TK+7,27m
3. STŘEDNÍ DELÍCI PRÍČKA JE DÍLAČNĚ ODDELENÁ OD HORNÍ KLENBY TUNELU, ABY NEDODOCHÁZELO K PŘENOSU VODOROVNÝCH SIL. TOTO NEPLATÍ PRO PROFIL HLOBUENÉHO TUNELU PD D3.
4. KABELOVÉ A TRUBNÍ VEDENÍ JE PODROBNĚ SPECIFIKOVÁNO V POŽADÁVKÁCH OBJEDNATELE.

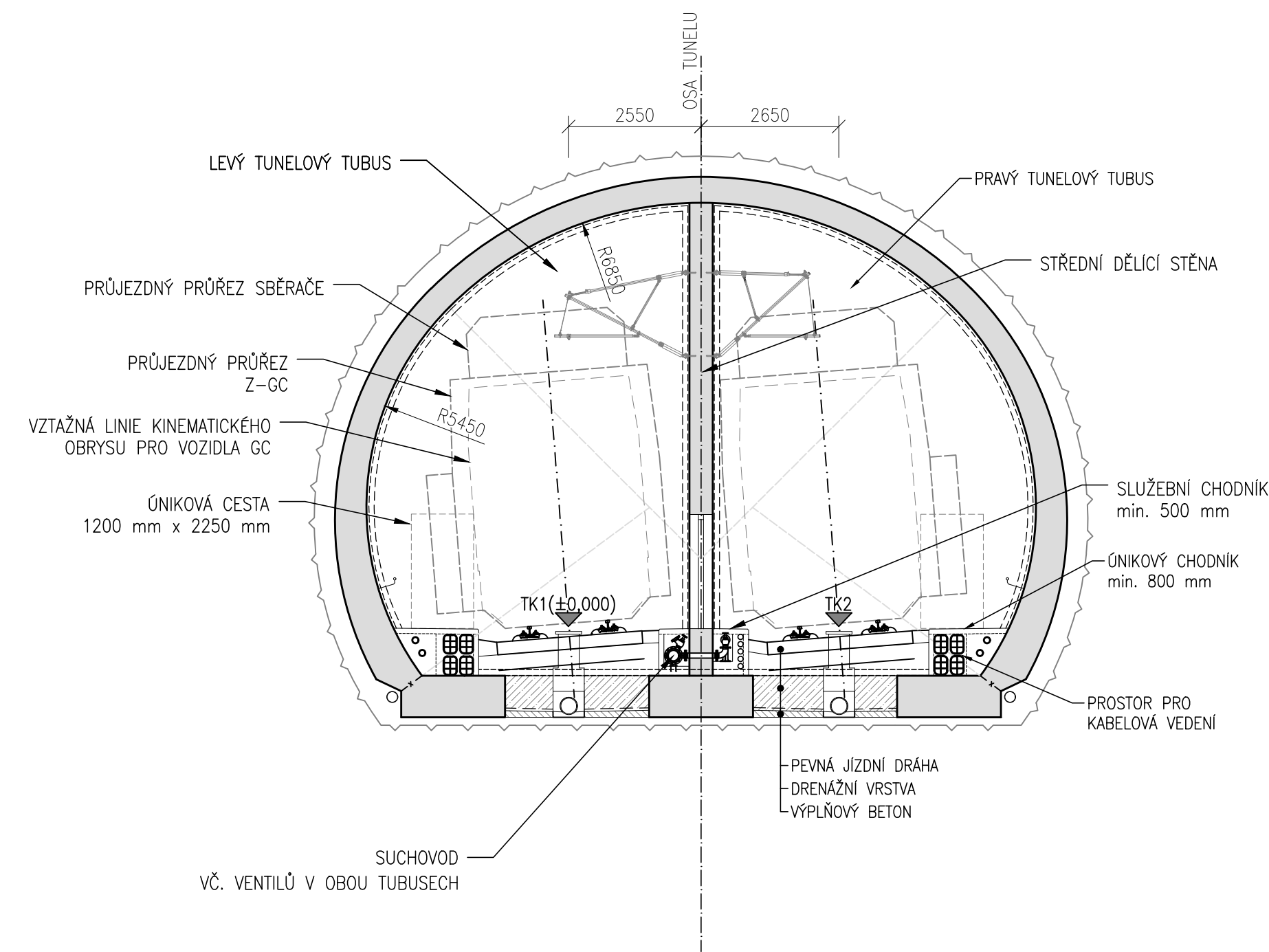
VYMEZENÍ PLATNOSTI:

TATO REFERENČNÍ DOKUMENTACE NENÍ URČENA K PROVÁDĚNÍ STAVBY.
KONSTRUKCE A JEJICH ROZMĚRY JSOU ZOBRAZENY INDIKATIVNĚ, NENÍ-LI
VÝSLOVNĚ UVEDENO JINAK.

VARIANTA NRTM SE SPODNÍ KLENBOU 1:100 3
-



VARIANTA NRTM NA PATKÁCH 1:100








Paré

Orientační schéma:

Razítko oprávněné osoby

			Podpis:	Datum:
Revize:	Datum:	Popis:	Kontroloval:	
001	26.3.2025	Referenční dokumentace	Ing. Petr Makásek Ph.D.	

Stavebník / investor:	Správa železnic, státní organizace	
Adresa:	Dlážděná 1003/7, 110 00 Praha 1	
Zástupce investora:	Stavební správa západ	
Adresa:	Ke Štvanici 656/3, 186 00 Praha 8	

Zhotovitel: Společnost „SP + SEU + Mott, Nemaše DÚR, DSP“, správce SÚDOP PRAHA a.s. Adresa: Orlánská 1, 130 00 Praha 3 T: +420 267 094 111 E: praha@motmseu.cz		  
Zhotovitel části / objektu: Adresa: Národní 884/15, 110 00 Praha 1 T: +420 221 412 800 E: czech@mottmac.com		 
Hlavní projektant (HIP): Ing. Miloš Kramář		Specialista: Ing. Petr Makásek Ph.D.

Název stavby / akce:	MODERNIZACE TRATI NEMANICE I - ŠEVĚTÍN REFERENČNÍ DOKUMENTACE				Označení (S-kód):	S631500294			
Název části:					Zakázka:	20-185.201			
Název objektu:	Čtutyčánský tunel				Označení části:	D.2.1.7			
Název přílohy:	Vzorové příčné fyz. tunelu				Číslo objektu / komplexu:	SO 38-25-70			
Název dílčí části přílohy:					Číslo přílohy:	2. RD			
Odpovědný projektant: Ing. Petr Makáček Ph.D. Jihočeský	Zpracovatel přílohy: Ing. Marek Lebedinka Kraj Katastrální území: viz textová část		Měřítko: 1:100 Formát: A1 TUDU: viz textová část		Stupeň dokumentace: Referenční dokumentace (R2) Smluvní údaj zpracování: 03/2025				
S 6 3 1 5 0 0 2 9 4	R D X X	D 2 1 0 7	S O 3 8 2 5 7 0	P o s t a v ě n ě	P r í l o h a	P r í l o h a	P r í l o h a	0 0 1 1	

(C) Mott MacDonald

Tato dokumentace se smí používat pouze pro ty účely a činnosti, pro které byla firmou Mott MacDonald CZ zpracována. Firma Mott MacDonald CZ nepřijímá žádnou zodpovědnost za tuto dokumentaci vůči jiné straně než té, která ji zadala.